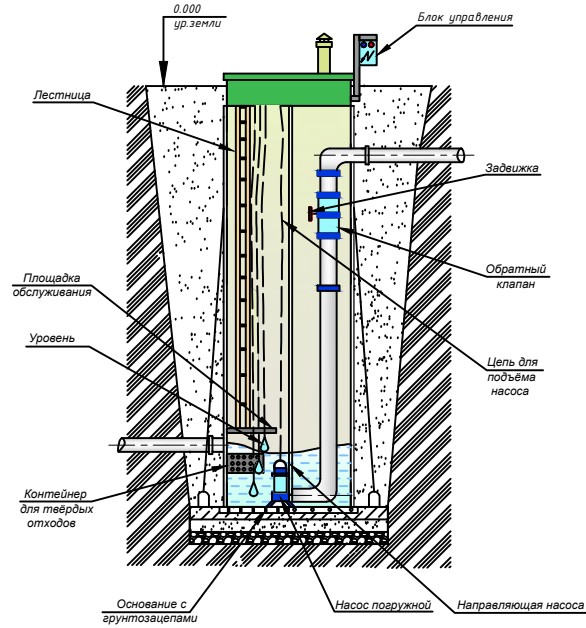
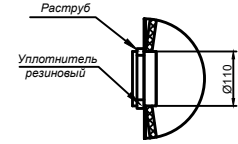


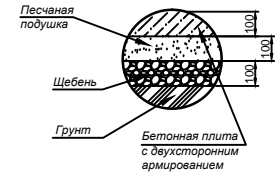
Разрез А-А
Вариант монтажа



Б(1:5)



В(1:10)

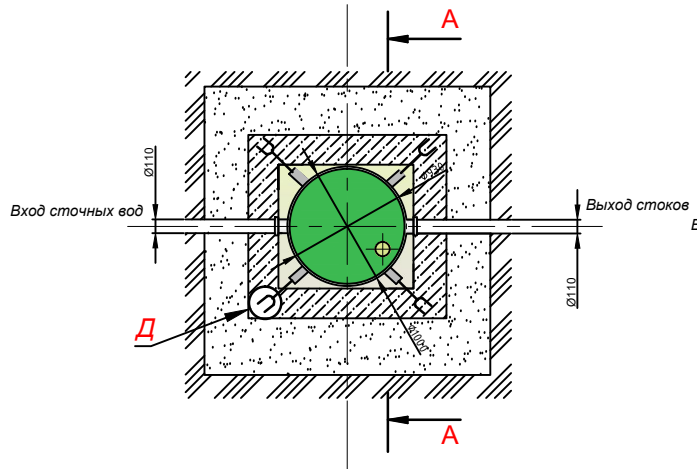


Примечания:

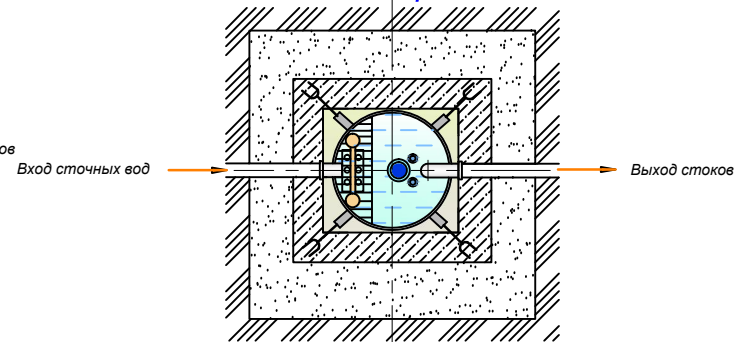
- Требования к Гринлос КНС В-3500/1000, особенности установки и обустройства санитарной зоны, необходимое количество трубопроводов регулирует СНиП 2.04.01-85 «Внутренний водопровод и канализация зданий».
- Монтаж и подключение электропитания, заземление осуществляют в соответствии с СП 31-110-2003 «Проектирование и монтаж электроустановок жилых и общественных зданий».

Порядок проведения монтажных работ:

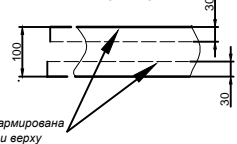
- Подготовка котлована L=1,6 м., В=1,6 м., Н=3,7 м.
- Засыпка на дно котлована щебня средней фракции толщиной 100 мм.
- Сверху на щебень укладывается и уплотняется песчаная подушка толщиной не менее 50 мм.
- На песчаную подушку заливается монолитная армированная плита Н=300 мм. (арматура класса А-III φ12-14 мм., бетон М300)
- Установка изделия на подготовленную плиту
- Крепление канатом из синтетического волокна φ20-30 мм.
- Обратная засыпка пазух котлована песком с периодическим поливом водой и его уплотнением, а также с одновременной заливкой водой внутрь изделия.



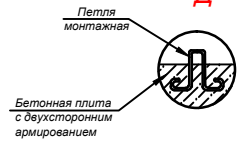
Вид без крышки



Г(1:5)



Д



		ГРИНЛОС КНС В-3500/1000			
Масштаб	1:20	Кол-во	127кз.	Лист	1
Разработчик	ГРИНЛОС КНС В-3500/1000.	Проектировщик		Лист	1
Проверенный	Монтажная схема	Специалист		Лист	1
Исполнитель		Инженер		Лист	1
Дизайнер		Общий вид			
Инж.		Котировка		Формат А1	